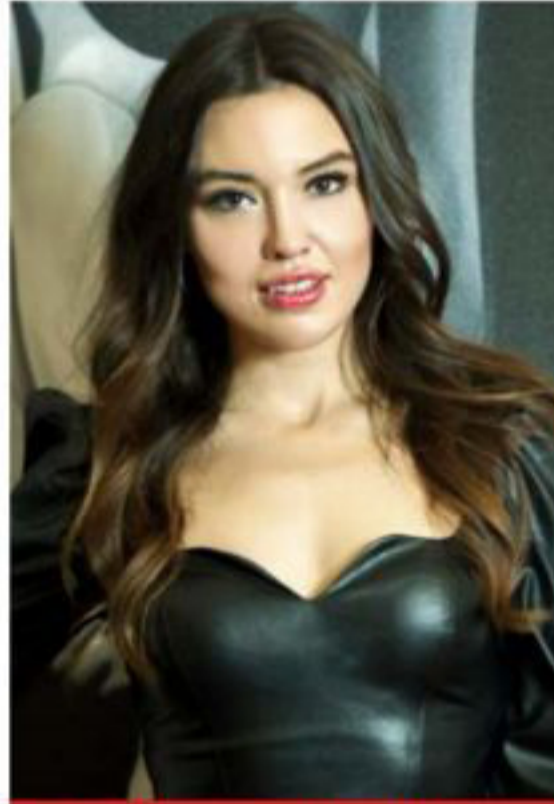


Çene, yüz güzelliğinin en önemli detaylarından. Son zamanlarda ise bu konudaki farkındalığın arttığı ve çene hattını yeniden şekillendirme tedavilerinin, en sık başvurulan estetik uygulamalar arasında yerini aldığı görüyoruz. Günümüzde estetik tedavilerin artık ulaşılabilir olmasının da bunda payı büyük elbette...

Gökhan Haytoğlu Kliniği'nden Medikal Estetik ve Tamamlayıcı Tıp Hekimi Dr. Ezgi Eryılmaz, çene uygulaması hakkında merak edilenleri anlattı.

Güçlü bir çene hattının bilinçaltında güven duygusu yarattığı ve kişinin daha güçlü olduğuna inandırdığı üzerine ilginç çalışmalar mevcut. Ayrıca evrimsel süreçte çenenin de bir adaptasyon geçirerek zamanla küçüldüğü düşünülüyor. Eskiden, ateşi henüz kontrol edemediğimiz zamanlarda, çiğ et yemek için güçlü çenelere sahip olmamız gerekirken, buna gerek duymayan gelişmiş insanların çenelerinin zamanla küçüldüğüne dair bir kuram var. Gelmiş geçmiş dünya liderleri ve evrensel olarak güzel kabul edilen kişiler incelendiğinde de çoğunluğunun güçlü bir çene hattına sahip olduğu gözlerden kaçmıyor.

Günümüzde küçük çeneleri, ameliyatsız ve çok konforlu işlemlerle normal görünümüne kavuşturmak mümkün. Çene bölgesine özel, kalıcılığı ve keskin görünümü arttıran son teknoloji dolgu maddeleri ile istenilen keskin hattı ortaya çıkarılabiliyor. Bu da kişinin tek seferlik bir işlemle çok daha çekici görünmesini sağlıyor. Lokal anestezi kremle 10 dk.'lık bir uyuşturmanın



Dr. Ezgi Eryılmaz / Medikal Estetik ve Tamamlayıcı Tıp Uzmanı

ardından, toplamda 20 dk süren bu ağrısız ve konforlu işlem, en çok gerçekleştirdiğimiz uygulamaların başında geliyor.

Kadınlar arasında son zamanlarda çok popüler olsa da özellikle erkeklerde yarattığı etki, özel noktalara yapılan müdahaleler ile çok daha maskülen bir görünüm elde edilmesini sağlıyor. Kadınlar ise daha keskin ve kemikli bir çene hattına kavuştukları için, kilo vermeseler de işlem sonrası "Sen zayıfladın mı?" yorumlarını duymaya bayılıyorlar :)

Çene ile İngilizce literatürde "jawline"

olarak adlandırılan çene hattı, birlikte ele alınması gereken bölgeler. Kişiye göre yapılacak uygulamaya ve dozuna karar verilmesi, yüzün potansiyel olarak alabileceği en iyi şekle kavuşmasını sağlıyor. Bazen geride olan çene ucunun öne alınması, gıdıyı da toparlayarak istenilen V şeklini yüze verirken; kimi zaman da hattın ve çene köşelerinin belirginleştirilmesi, yüze daha keskin ve vurgulu bir ifade katıyor.